

# תדמית ומיתוג אישי- הדרך שלך להצלחה

## מרצה: אושרת צרפתי

"כשתדע את המה תמצא כבר את האו"ן"  
(ויקטור פרנקל)



המכון ללימודי המשך  
המסלול האקדמי המכללה לתיכונל  
תמשיך לטוביל

הקרן והיחידה  
להכוננת חיילים משוחררים  
משרד הביטחון



**מתחברים לאזרחות  
המסלול האקדמי המכללה למינהל**

## מיתוג אישי

- מה זה מותג?
- מותג = מוצר עם תג.
- מיתוג הוא בעצם הבטחה, יחודיות וצורך.
- ערכי מותג
- כל מותג מגיע עם ערכת ערכים חיוביים
- חשיבות המיתוג
- מיצוב, בידול, יחודיות, היכולת ליצור נאמנות

**מתחברים לאזרחות**

**עם המסלול האקדמי המכללה למינהל**



המכון ללימודי המנהל  
מסלול נאקדמי המכללה למינהל  
המפקד לביטחון

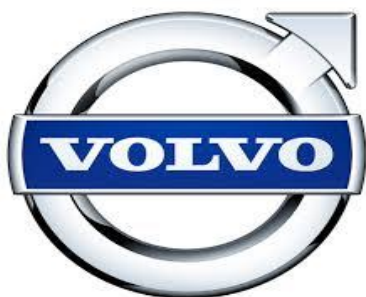


המסלול האקדמי  
מסלול המנהל  
כל המסלולים הנכללים

# מה המחשבה הראשונה שעולה בראש כשאומרים:



VOLVO  
NIKE  
JEEP  
LEVIS



## איך בונים מותג

מיתוג הינו תהליך אסטרטגי, מקיף, שיטתי,  
ארוך טווח, מתמשך שמטרתו יצירת ערך מוביל  
ומבודל תוך יצירת סט ערכים, רגשות תחושות  
ומחשבות במוחו של קהל המוביל בטווח הארוך  
ליצירת ערך נכסי עבור המותג .

**מתחברים לאזרחות**

**עם המסלול האקדמי המכללה למינהל**



המכון ללימודי החינוך  
מאגדל טאקוזה המכללה למינהל  
המסלול ללימודי



המסלול האקדמי  
המכללה למינהל  
כל המכללה, תל אביב



## הבסיס למיתוג אישי

1. הכרת הערכים שלנו
2. הכרת החוזקות והאיכויות הייחודיות שלנו (מהן המיומנויות והתכונות הדומיננטיות שלנו)
3. הכרת המגבלות שלנו (לא חולשה כי גבול אפשר למתוח)
4. ניהול שיחה כנה עם עצמנו ולשאול מה יגרום לנו להרגיש מיצוי, משמעות, יעוד (מה אני אוהב לעשות ועל מה אני לא מוכן לוותר)

**מתחברים לאזרחות  
עם המסלול האקדמי המכללה למינהל**



חמ"ה

משמעות

חזקות

הנאה

## אנחנו כמותג

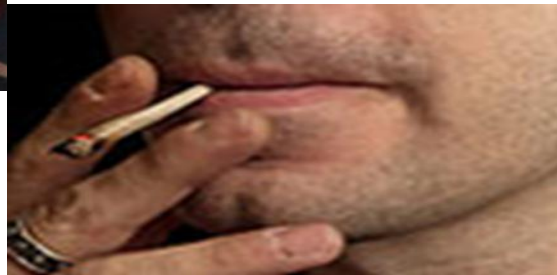
- זיהוי הזדמנויות
- מינוף
- להשתחרר מתפיסות מיושנות:
- "להתפאר זו מילה גסה"
- "עבודה שנעשתה כמו שצריך מדברת בעד עצמה"
- "אנשים מוקירים צניעות"
- "אני לא צריך להיתפאר, אחרים יעשו זאת בשבילי"



# מיתוג ברשתות חברתיות

• הרשת כאמצעי מיתוג

• השפעות פרסום סטטוסים ברשתות חברתיות





# תדמית- דמות

האני הפנימי:

ניסיון

הצלחות

כישלונות

ערכים

כישורים

חוזקות



המכון ללימודי המשך  
המסלול האקדמי במכללה לתיכונל  
תמשיך לטובל

הקרן והיחידה  
להכוונת חיילים משוחררים  
משרד הביטחון



מתחברים לאזרחות  
המסלול האקדמי המכללה למינהל



## רושם ראשוני

**THERE IS NOT SECOND CHANCE FOR THE  
FIRST IMPRESSION**

- רושם ראשוני הוא הרושם המתקבל על בן אדם בזמן הנע בין מספר אלפיות השנייה למספר דקות, במפגש ראשוני עם אנשים אחרים הרושם הראשוני הוא אחד מהמרכיבים המכריעים בקביעת התפיסה הכללית על אותו אדם.

- אדם קולט כ 7000-8000 סימנים גופניים בדקה
- לעומת 7-8 תכנים

- 100% רושם ראשוני מורכב מ:
- הופעה ושפת גוף: 55%
- קוליות ודיבור: 38%
- תוכן: 7%

WHAT MATTERS MOST  
IS HOW YOU SEE YOURSELF.



# בהצלחה



- אושרת צרפתי
- אימייל – rafisa1@013net.net